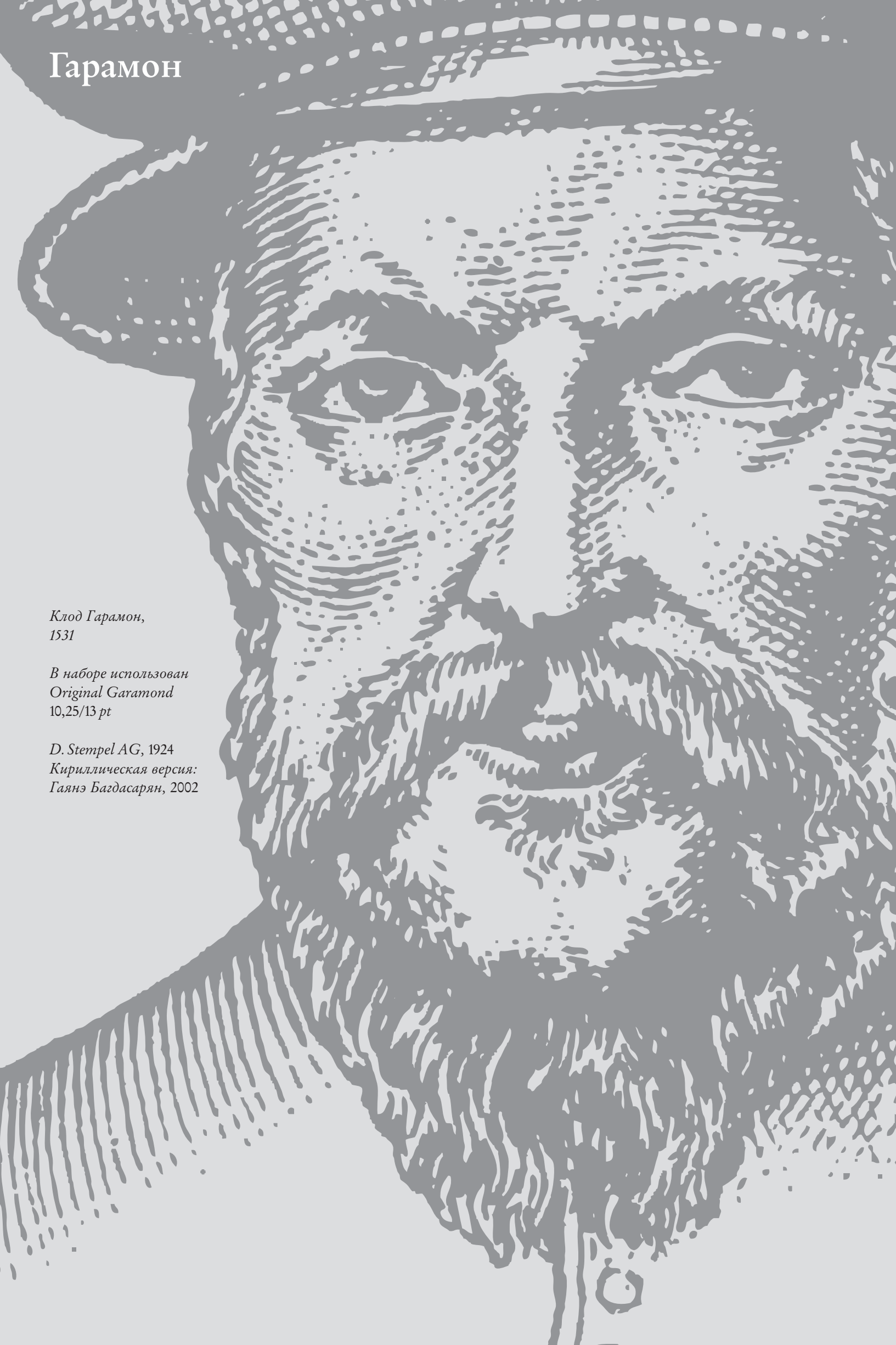


Гарамон

*Клод Гарамон,
1531*

*В наборе использован
Original Garamond
10,25/13 pt*

*D. Stempel AG, 1924
Кириллическая версия:
Гаянэ Багдасарян, 2002*



Французская антиква старого стиля


*Шрифт для набора
как сплошного текста,
так и акциденти*





Шрифт назван в честь своего создателя, французского пуансониста и издателя Клода Гарамона^[1]. Этот шрифт скорее признак эпохи, нежели дизайнерский артефакт. Известно, что Гарамон за 30 лет своей работы нарезал немало шрифтов, но до нас они почти не дошли. В музее печати Плантен-Моретус в Антверпене (Бельгия) хранятся подлинные пуансоны и матрицы, достоверно изготовленные самим мастером. Сохранилось много книг, набранных его шрифтами, и несколько печатных каталогов этих шрифтов. Но оказывается, Гарамон совершенствовал свои литеры всю жизнь, отпуская некоторые пуансоны, «редактируя» контуры знаков с помощью резца и надфиля и закаливая пуансоны вновь. Поэтому время создания каждого шрифта можно определить только приблизительно.

Гарамон считается первым пуансонистом в истории типографики, который начал изготавливать шрифты на продажу, поэтому его шрифты применялись в различных типографиях Франции и Европы. Лучшие печатники Франции, такие, как Робер Этьен^[2] и Кристоф Плантен^[3], покупали шрифты Гарамона. Еще при жизни он приобрел такую известность и славу, что французский король Франциск I заказал ему греческий шрифт для собственной типографии. Этот шрифт был назван Grecs du Roi (Королевский греческий, 1540). Имя Гарамона сделалось своего рода синонимом понятия «хороший качественный шрифт», и Гарамону приписали многочисленные более поздние шрифты, которые сам мастер не делал. Это часто происходило как по незнанию, так и из невинного желания заполучить богатого

Esaie Capitu
Io. LIII.POSITVM, TAM IPSIS LIBRORVM AVTORIBVS,
QVAM TYPOGRAPHIS APPRIME VILLE
ET ACCOMMODATVM.Canon de Ga
ramond.

¶ Quis credidit Auditui nostro: & brachium Iehouæ cui Re-
uelatum est, Et ascendit sicut virgultum C O R A M eo, & velut
radix de terra deserti: Non erat forma ei, neque decor.  Æ. Æ.


Petit Canon de Garamond.

Aspeximus autem eum, & non erat aspectus, & Non desiderauimus eum videre. Despe-
ctus fuit & Reiectus inter viros vir dolorum, & expertus Infirmi-
tatem, & veluti absconsio
faciei Ab eo, despectus inquam, & non putauimus eum. Verè languores nostros ipse tulit,
& dolores nostros portauit, nos Autem reputauimus Eum plagis affectum, Percussum à
Deo & HVMILIATVM.  W. H. + S. G. 

Romain Parangon de Garamond

Grec Parangon de Robert Granjon

Cursif Parangon de Granjon


Ipse autem vulneratus & propter preuaricationes nostras *Nec aperuit os suum. A carcere & iudicio sublatu*
Attritus est [] *rationem eius*
propter iniquitates nostras, castigatio pacis nostræ super eum *Quis enarrabit, Quia abscissus est è terra viuentium, propter pre-*
Et liuor eius sanitas fuit nobis. Omnes nos sicut oues errauimus, vnusquisque ad viam suam. Declinauit, & Iehouah con-
uauaricationem populi. *Nec dolus fuerit in cre eius. Iehouah Autem voluit*
iecit in illum iniquitates omnium nostrum. Oppressus fuit, *conterere eum & agrotare fecit eum: Quum posuerit seipsum sa-*
& ipse afflictuus, & non Aperuit os suum. Sicut agnus ad m-
crificium pro delicto *Anima eius*
STATIONEM ductus est, et velut ovis coram tondente se obm-

Клод Гарамон, Робер Гранжон
Образцы шрифтов
из типографии
Эгенольфа-Бернера
Франкфурт на Майне,
Германия, 1592
Фрагмент. Уменьшено

клиента для своей типографии. До сих достоверно не выяснен даже вопрос о том, применялись ли в типографии Клода Гарамона только его шрифты или также работы и других пуансонистов.

Имя Гарамона вошло в сотни шрифтовых каталогов, в миллионы компьютерных меню. Однако о Гарамоне-человеке до сих пор известно до обидного мало. Мы знаем точно, что он родился и умер в Париже. В источниках имеются три предполагаемые даты его рождения (1480, 1490, 1499) и дата смерти (1561), тем более достоверная, что ознаменовалась аукционом по распродаже имущества покойного. Все ценное, чем владел на тот момент Клод Гарамон, составляли в основном шрифты и типографское оборудование. Большая часть шрифтов была куплена известным издателем Кристофом Плантенем для своей типографии в Антверпене. Кроме того, часть пуансонов и матриц унаследовал ученик Гарамона Гийом Ле Бе^[4], после которого они потом достались парижскому типографу Жану Пьеру Фурнье старшему^[5]. Некоторое количество шрифтов Гарамона попало также в типографию Конрада Бернера^[6] во Франкфурте на Майне, откуда происходит самый известный печатный образец шрифтов Гарамона 1592 года. Как, по стандартному мнению обывателя, и положено большому художнику, Гарамон умер в ужасающей бедности, совсем немного не дожив до расцвета своей славы. До наших дней дошел один посмертный портрет Гарамона, многократно воспроизведенный во всех уважающих себя изданиях по истории шрифта.

Клод Гарамон
Шрифт Королевский
греческий
Париж, 1541–1546



ΗΝ Ρωμαϊκὴν ἰσορείαν ἀρχόμενος συγ-
 γράφειν, ἀναγκαῖον ἠγασάμην περὶ τὰς
 τοῖς ὄροις ὅσων ἐθνῶν ἄρχουσι Ρωμαῖοι.
 εἰς τὴν οἰδέ· ἐν μὲν τῷ ὠκεανῷ, Βρετανῶν
 τῆς πλείονος μέρους· διὰ τὴν Ἡρακλείων
 σιπλῶν ἐς τὴν δὲ τὴν θάλασσαν ἐσπλέοντι-
 τε, καὶ ἐπὶ τὰς αὐτὰς σήλας περὶ πλείοντι,
 νήσων ἄρχουσι πασῶν, καὶ ἠπέειπον ὅσα καθῆκουσιν ἐπὶ τὴν θά-
 λασσαν ὧν εἰσὶν ἐν δεξιᾷ περὶ Μαυρσίων ὅσοι περὶ τὴν θά-

τῷ Σικελίαν ἀψιμαχῶν πολλῶν, ἔργου δὲ μείζονος σθένος, ταῦτον ὁ Καῖσρ ἐ-
 πεμψε τὰς ἀρχαίς τῆς Γομπηίου περὶ κόπην, καὶ τὰς πόλεις τὰς χρηγούσας περ-
 καταλαμβάειν. καὶ τῷ δὲ μέγιστα κάμνων ὁ Γομπηίος, ἔκρινε μάχην μείζονι κριθῆ-
 ναί περὶ ἀπύτων· τὰ μὲν δὴ περὶ τῆς Καίσαρος ἐδέδιξεν, ταῖς τε ναυσὶν ἐπαμρόμνος,
 ἤρετο πέμπων, εἰ δέχοιτο ναυμαχίαν κριθῆναι, ὁ δὲ, ὡρρώδην μὲν τὰ ἐν ἀλία πύτων,
 οὐ σὺν τύχῃ μέγιστον δόρυ κερσημῶς αὐτοῖς, ἀρχὸν δὲ νομίσας ἀντιπεῖν, ἐδέχετο,
 καὶ ὡρῶντο αὐτοῖς ἡμέρα, ἐς τὴν τελευτήσασιν ἡνῆς ἐκαστέρω ἰδίᾳ περὶ σκυθάζοντο, βέλη
 τε πύτων φέρουσαι, καὶ πύργους καὶ μηχανὰς ὅσας ἐπενούω· ἐπειδὴ δὲ τὸν κα-

Группа современных шрифтов, названных в честь Гарамона, фактически основана не только на работах самого Гарамона, но также на рисунках шрифтов его предшественников, учеников и последователей. Это французские пуансонисты и типографы XVI—начала XVII века: Антуан Ожеро [7], Симон де Колин [8], Робер Гранжон [9], Жан Жаннон [10], а также, возможно, и другие. История их взаимного влияния едва ли будет когда-либо прояснена до конца. Несомненно лишь, что все эти шрифты объединены эстетикой позднего Возрождения, переходящего в маньеризм. Основным идеологом французского книжного дела той эпохи был Жоффруа Тори [11] — художник-гравер, книготорговец, автор трактата о построении шрифта «Цветущий луг» [12]. Парижанин, родившийся в Бурже, Жоффруа Тори посвятил несколько лет изучению издательского дела в Италии и, вернувшись во Францию, начал пропагандировать новые формы печатной антиквы, разработанные знаменитыми итальянскими типографами Николаем Иенсоном [13] и Альдом Мануцием [14]. Его книга имела огромный успех и оказала на дальнейшее развитие шрифта и типографики не меньше влияния, чем более ранние трактаты на ту же тему «О Божественной пропорции» [15] Луки Пачоли [16] и «Наставление к измерению циркулем и линейкой» [17] Альбрехта Дюрера [18].

Историческими предшественниками шрифтов Гарамона считаются шрифты венецианской (гуманистической) антиквы, в частности, те, которыми набраны книги Иенсона и Альда. Венецианская антиква демонстрирует очевидное влияние гуманистических рукописных

► Клод Гарамон
Шрифт Gros Canon
Париж, ок. 1550
Увеличено

Курсив Клода Гарамона
Типография Мишеля Васкозана
Париж, 1560

A B C D E F G H I K L

M N O P Q R S T V

X Y Z a b c d e f g h i l

m n o p q r s t u v x y z

1 2 3 4 5 6 7 8 9 0 , . ' ! ? ; : - ' ~

Æ æ Œ œ ff fi fl α ff fi ft fl Rꝛ

& ã á à â ç ċ é è ê ë ħ ï ï ï ï ĩ

ĩ ñ ò ó ô õ ŕ Ŗ ŗ ḡ ḡ ḡ ϕ

ř ť ũ ú û ü ü Γ Δ Θ Λ Μ

Ξ Ο Π Σ Υ Φ Χ Ψ Ω

CAROLO LOTHARINGIO

S. R. E. CARDINALI ILLUSTRIS.

Petrus Paschalius S. P. D.



*Q*UONIAM tu penè unus scribenda Henrici Regis historia non solum autor, sed adiutor etiã fuisti; & virorum quoque quorundam illustrium elogiorum conficiendorum suasor, Princeps illustrissime: idcirco quicquid iam à me est profectum, proficisceturque in posterum, non magis meum esse duco, quàm tuum. Neque enim illi historiarum libri, quos confecimus, quosque nonnulli doctissimi viri tantopere probarunt, sunt toti nostri; tui sunt maiore ex parte, & ex doctissimis tuis commentariis decerpti. Hoc autem regium elogium, quod nondum perfectum, semel atque iterum Henrico Regi perlegisti; sic, vel ipso nutu (aderam enim ipse presens) emendasti; ut illud non indignum quo in manus hominum perueniat, iam tandem iudicem. Quare illo nobis erepto Rege, confectoque hoc eius elogio, visum mihi, & tibi libitum est, ut id in apertum nunc demum proferremus; & tanti Regis tam illustres laudes ab obliuione hominum, quantum in nobis esset, atque à silentio vindicaremus. Quod facio, illudque interea, dum nostri temporis integram historiam, maximarum sanè vigiliarum opus, contexo, in tuo clarissimo nomine apparere cupio. Huic ego elogio eius sanctissimi Regis demortui for-

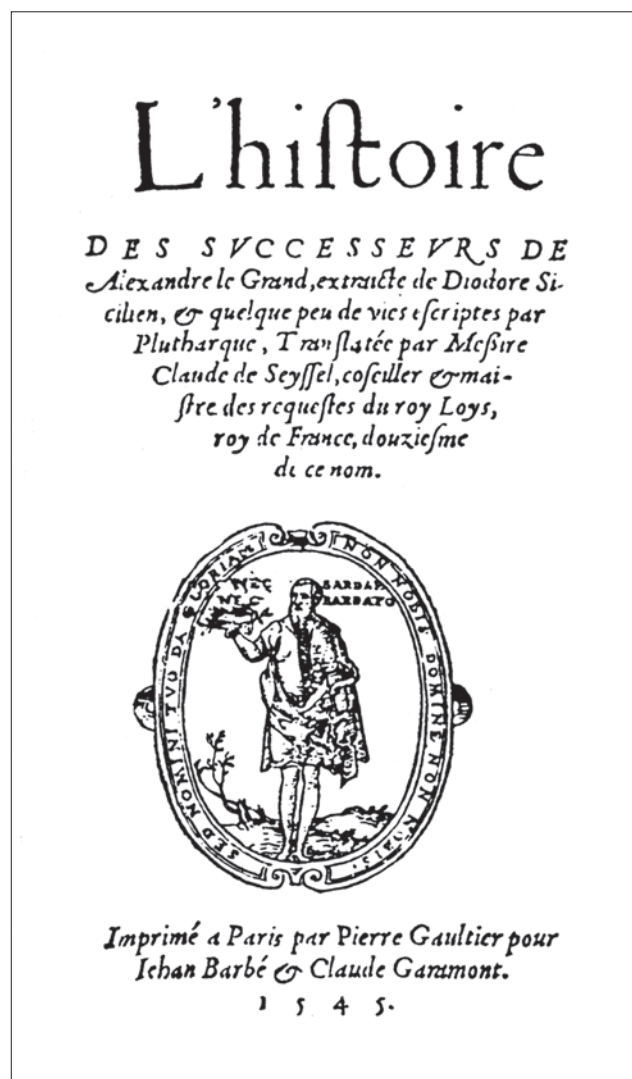
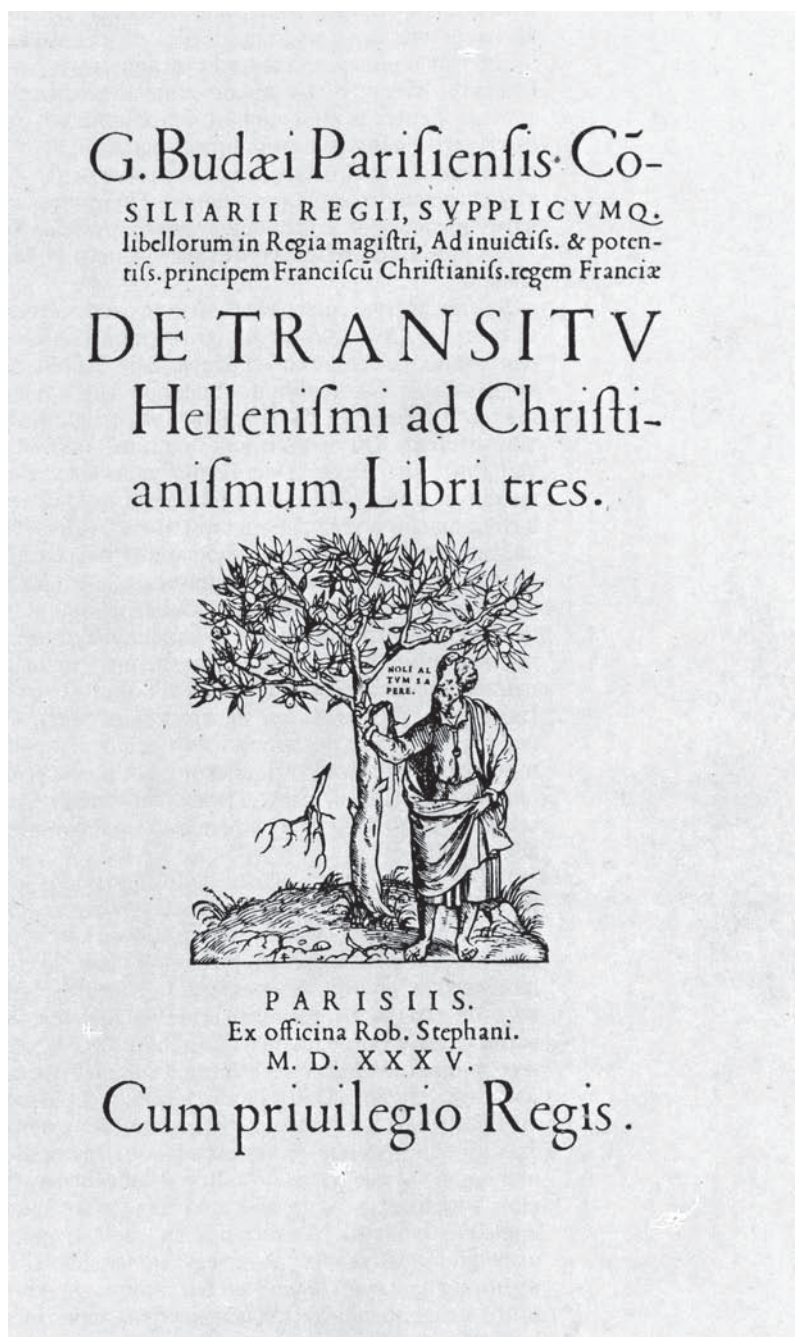
& iustitia, & sanctificatio & redemptio: ut quemadmodum scriptum est: qui gloriatur in Domino gloriatur. (.:,-?'!') 1234567890.
 Ꝣ Æ A B C D E F G H I K L M N O P Q R
 S T V X Y Z. ā ē ī ō ū ñ ꝑ Ꝓ ꝓ Ꝕ ꝕ Ꝗ ꝗ Ꝙ ꝙ Ꝛ ꝛ
 a b c d e f g h i k l m n o p q r s t v u x y z z & °.
 Ꝩ ꝩ Ꝫ ꝫ Ꝭ ꝭ Ꝯ ꝯ ꝰ ꝱ ꝲ ꝳ ꝴ ꝵ ꝶ ꝷ ꝸ Ꝺ ꝺ Ꝼ

Клод Гарамон
 Шрифт Romain Parangon
 Париж, сер. XVI в.
 Увеличено

почерков. По сравнению с ней французская антиква старого стиля имеет чуть более высокую контрастность, более острые засечки, скругленные в местах примыкания к основным штрихам, в целом выглядит более изящной и менее связана с каллиграфией. Роберт Брингерхерст^[19] так характеризует прямые начертания Клода Гарамона: «...величественные формы высокого Ренессанса с гуманистическим наклоном осей, умеренным контрастом и длинными выносными элементами». Таким образом, шрифты Гарамона стоят почти у самых истоков типографской антиквы, там, где рисунок букв уже достиг зрелой и выразительной рабочей формы, но еще не стал изоциренным и вычурным, сохраняя элегантность и благородную неподдельную простоту.

Гарамон был, по-видимому, первым пуансонистом, который изготовил наклонные прописные знаки в курсиве. В первом типографском курсиве, изобретенном Альдом Мануцием и нарезанном Франческо Гриффо^[20] в 1501 году, были только строчные буквы, с которыми применялись прямые прописные меньшего кегля. Альд мыслил курсив как текстовый шрифт, альтернативный прямому начертанию. Гарамон же был одним из первых типографов, которые стали применять в одном издании курсивное начертание вместе с прямым, как дополнительное к основному начертанию, и согласовывать их рисунок. Таким образом, Гарамон положил начало разработке гарнитуры как комплекса начертаний, связанных между собой по стилю, размерам и насыщенности, как это делается сейчас. Тем не менее современные Гарамона ценили курсивы Гранжона выше гарамоновских.

В XVII веке шрифты Гарамона постепенно уступают место голландской и английской антикве старого стиля, затем переходной антикве и, наконец, антикве нового стиля. Однако, начиная с конца XIX века, с расцветом промышленности, появлением рекламы и зарождением шрифтового дизайна в его современном виде, художники шрифта вновь обращаются к наследию прошлого, в том числе к работам Гарамона и его современников. В современной типографике шрифт Гарамон широко используется как универсальная текстовая гарнитура для книжного, журнального и отчасти газетного набора. Отсюда следует постоянно возобновляющаяся потребность в его новых версиях, подходящих к той или иной задаче по цвету, экономичности, набору знаков или отдельным особенностям рисунка.



Титул. Антиква Симона
де Колина
Типография Робера Этьена
Париж, 1535
Уменьшено

Титул. Антиква и курсив
Клода Гарамона
Типография Пьера Готье
Париж, 1545
Увеличено

Первые современные версии шрифтов Гарамона были созданы в начале XX века группой дизайнеров под руководством Жоржа и Шарля Пенью^[21] для фирмы Deberny & Reignot (1912–28), Моррисом Бентоном^[22] и Томасом Клеландом^[23] для фирмы ATF (1917), Фредериком Гауди^[24] для фирмы Lanston Monotype (1921). За ними последовало несколько десятков других, список которых пополнился и по сей день. Характерно, что одна из версий Гарамона фирмы Linotype (1928) дизайнера Джорджа Джонса^[25], наиболее близкая к оригинальным гарамоновским шрифтам, чтобы отличаться от прочих многочисленных «Гарамонов», была названа Granjon в честь Робера Гранжона, младшего современника Клода Гарамона. Среди многих других гарамоновских версий необходимо выделить шрифты фирм Berthold, Monotype и Stempel, а также гарнитуры Sabon (1967) Яна Чихольда^[26] и Adobe Garamond (1989) Роберта Слимбаха^[27]. Новая версия Гарамона была недавно разработана

Garamond No.3
Моррис Бентон
США, 1936
Цифровая версия

НАВЕО аресоху 123
ABCDEFGHIJKLMNOPQRSTUVWXYZ !?&
1234567890 abcdefghijklmnopqrstuvwxyz

Simoncini Garamond
Франческо Симончини,
В.Бильц
Италия, 1958–61
Цифровая версия

НАВЕО аресоху 123
ABCDEFGHIJKLMNOPQRSTUVWXYZ !?&
1234567890 abcdefghijklmnopqrstuvwxyz

Linotype Granjon
Джордж Джонс
США, 1928–31
Цифровая версия

НАВЕО аресоху 123
ABCDEFGHIJKLMNOPQRSTUVWXYZ !?&
1234567890 abcdefghijklmnopqrstuvwxyz

Sabon
Ян Чихольд
Германия, 1964
Цифровая версия

НАВЕО аресоху 123
ABCDEFGHIJKLMNOPQRSTUVWXYZ !?&
1234567890 abcdefghijklmnopqrstuvwxyz

ITC Garamond
Тони Стэн
США, 1976–77
Цифровая версия

НАВЕО аресоху 123
ABCDEFGHIJKLMNOPQRSTUVWXYZ !?&
1234567890 abcdefghijklmnopqrstuvwxyz

Adobe Garamond
Роберт Слимбах
США, 1989
Цифровая версия

НАВЕО аресоху 123
ABCDEFGHIJKLMNOPQRSTUVWXYZ !?&
1234567890 abcdefghijklmnopqrstuvwxyz

Антиква Жана Жаннона
Франция, 1621
Металлический набор

abcdefghijklmnopqrstu vxyz &
abcdefghijklmnopqrstu vxyz &
ABCDEFGHIJKL ABCDEFGHIJK

ATF Garamond
Моррис Бентон
и Томас Клеланд
США, 1915–23
Металлический набор

caecitate cordis liberari. Summum igitur stud-
ium nostrum sit, in vita Jesu Christi meditari.

*caecitate cordis liberari. Summum igitur stud-
ium nostrum sit, in vita Jesu Christi meditari.*

Lanston Monotype Garamont
Фредерик Гауди
США, 1921
Металлический набор

vitam ejus & mores imitemur, si velimus veraciter illumi-
nari, & ab omni caecitate cordis liberari. *Summum igitur
studium nostrum sit, in vita Jesu Christi meditari.*

Monotype Garamond
Великобритания, 1922
Металлический набор

Qui sequitur me non
ambulat in tenebris:
by which we are taught

Stempel Garamond
Германия, 1924
Металлический набор

Qui sequitur me, non ambulat in tenebris:
dicit Dominus. Haec sunt verba Christi, qui-

Linotype Granjon
Джордж Джонс
США, 1928–31
Металлический набор

Qui sequitur me, non ambulat in tenebris: dicit
Dominus. Haec sunt verba Christi, quibus ad-
monemur, quatenus vitam ejus & mores imite-

Слимбахом для формата OpenType и выпущена Adobe под названием Garamond Premier Pro (2005). Эта гарнитура включает многочисленные варианты, декоративные элементы, греческие и кириллические знаки.

Разнообразие версий Гарамона основано на разнообразии исторических прототипов, которые далеко не всегда создал сам Клод Гарамон. Усилиями современных исследователей историческая правда во многом восстановлена. Американская исследовательница Беатриса Уорд^[28] в 1926 году первой выяснила истинное авторство так называемых «университетских шрифтов», долгое время приписывавшихся Гарамону. Они были найдены в конце XIX века в парижском университете Сорбонна, отчего и получили такое название. Оказалось, что эти шрифты — работа французского пуансониста начала XVII века Жана Жаннона (1621).

Original Garamond Regular
(Stempel Garamond)
72 pt

D. Stempel AG, 1924
Кириллическая версия:
Гаянэ Багдасарян, 2002

А Б В Г Д Е Ё З
 Ж И Й К Л М
 Н О П Р С Т У
 Ф Х Ц Ч Ш Щ
 Ъ Ы Ь Э Ю Я
 1 2 3 4 5 6 7 8 9 0
 а б в г д е ё ж з и й
 к л м н о п р с т у
 ф х ц ч ш щ ъ ы ь
 э ю я (.,:;!?* &)

Original Garamond Italic
(Stempel Garamond)
72 pt

D. Stempel AG, 1924
Кириллическая версия:
Гаянэ Багдасарян, 2002

А Б В Г Д Е Ё З
Ж Й И К Л М
Н О П Р С Т У
Ф Х Ц Ч Ш Щ
Ъ Ы Ь Э Ю Я
1 2 3 4 5 6 7 8 9 0
а б в г д е ё ж з и й
к л м н о п р с т у
ф х ц ч ш щ ъ ы ь
э ю я (. , : ; ! ? * &)

Original Garamond Regular
42 pt

D. Stempel AG, 1924
Кириллическая версия:
Гаянэ Багдасарян, 2002

А Б В Г Д Е Ё Ж З И Й К
Л М Н О П Р С Т У Ф Х Ц
Ч Ш Щ Ъ Ы Ь Э Ю Я 1 2 3
4 5 6 7 8 9 0 а б в г д е ё ж з и й
к л м н о п р с т у ф х ц ч ш щ ъ
ы ь э ю я (.,:;!?*&

Original Garamond Regular
18 pt

D. Stempel AG, 1924
Кириллическая версия:
Гаянэ Багдасарян, 2002

А Б В Г Д Е Ё Ж З И Й К Л М Н О П Р С Т У Ф Х Ц Ч Ш Щ
Ъ Ы Ь Э Ю Я 1 2 3 4 5 6 7 8 9 0 а б в г д е ё ж з и й к л м н о п р с т у
ф х ц ч ш щ ъ ы ь э ю я (.,:;!*\$&



А Б В Г Д Е Ё Ж З И Й К
 Л М Н О П Р С Т У Ф Х Ц
 Ч Ш Щ Ъ Ы Ь Э Ю Я 1 2 3
 4 5 6 7 8 9 0 а б в г д е ё ж з и й к
 л м н о п р с т у ф х ц ч ш щ ъ ы
 ь э ю я (.,:;!?*&

Original Garamond Italic
42 pt

D. Stempel AG, 1924
Кириллическая версия:
Гаянэ Багдасарян, 2002

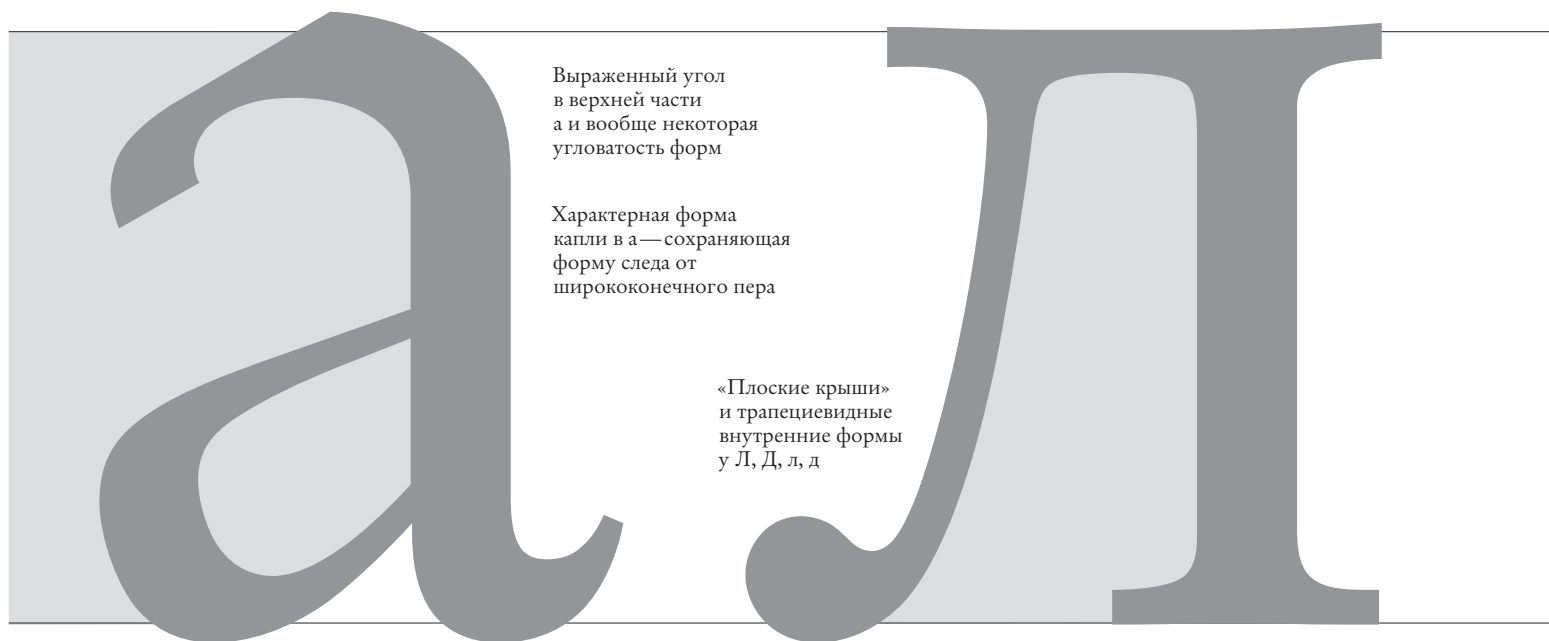
Original Garamond Italic
18 pt

D. Stempel AG, 1924
Кириллическая версия:
Гаянэ Багдасарян, 2002

А Б В Г Д Е Ё Ж З И Й К Л М Н О П Р С Т У Ф Х Ц Ч Ш Щ
 Ъ Ы Ь Э Ю Я 1 2 3 4 5 6 7 8 9 0 а б в г д е ё ж з и й к л м н о п р с т у ф
 х ц ч ш щ ъ ы ь э ю я (.,:;!?*&\$&

Графические примеры
(амперсанд и строчные знаки)
из шрифта Garamond ITC



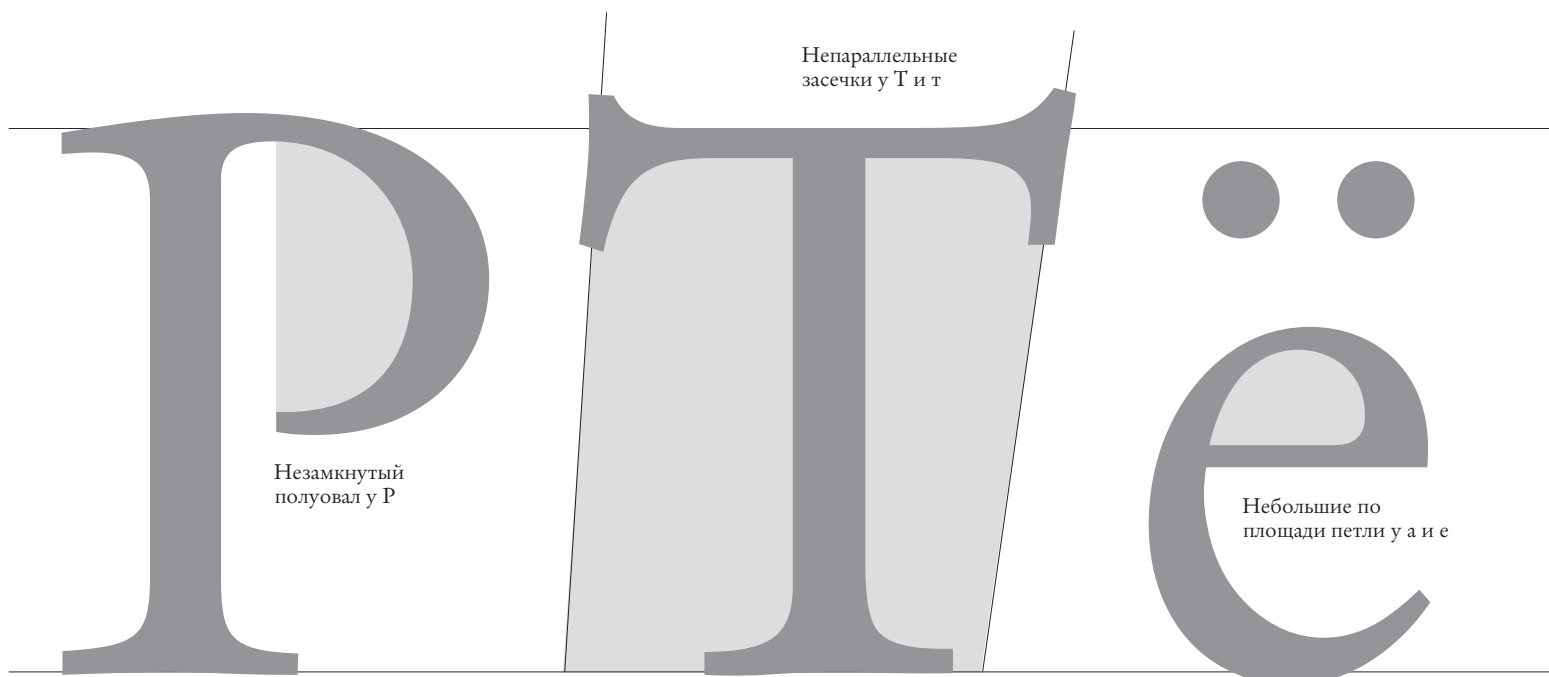


Выраженный угол
в верхней части
а и вообще некоторая
угловатость форм

Характерная форма
капли в а — сохраняющая
форму следа от
ширококонечного пера

«Плоские крыши»
и трапециевидные
внутренние формы
у Л, Д, л, д

Чуть изогнутые
засечки



Незамкнутый
полуовал у Р

Непараллельные
засечки у Т и т

Небольшие по
площади петли у а и е

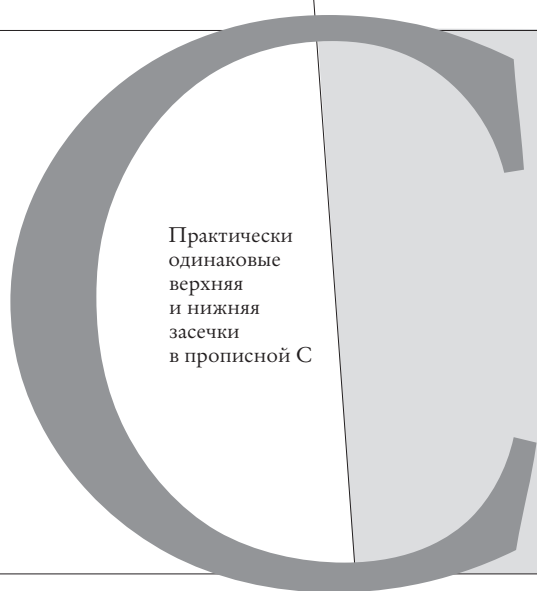


Форма
прописной Ф
с одним овалом,
а строчной —
с двумя

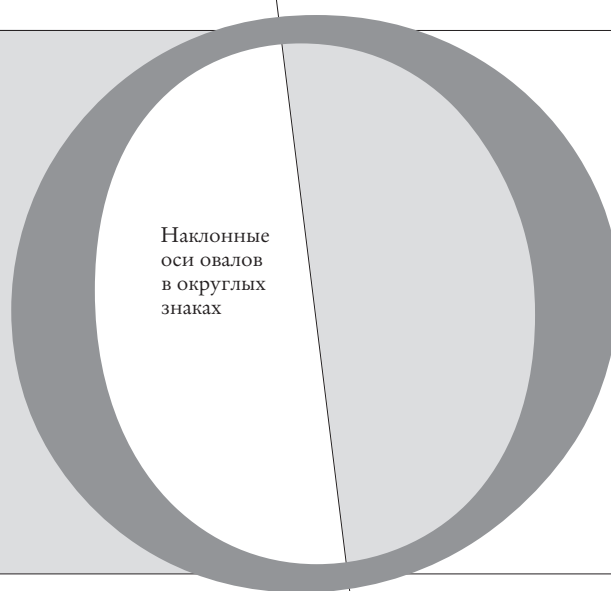
Основной штрих
в курсивной *f*,
заканчивающийся
с обеих сторон
каплями



Распределение
толщин
и характер
штрихов
в курсивных
формах



Практически
одинаковые
верхняя
и нижняя
засечки
в прописной С



Наклонные
оси овалов
в округлых
знаках



Выступ
в верхней части
курсивной а



«Подрезанный
снизу» штрих
в Ж, К, Я



Пересечение
штрихов
с выносом вверх
в курсивной р



Очень сильно
наклонный
овал у округлых
знаков в курсиве

Антиква и курсив
Жана Жаннона
Седан, Франция, 1621

GROS CANON.

La crainte de l'Eternel est
le chef de science: mais les
fols mesprisent sa piéce &
instruction. Mon fils, ef-
coute l'instruction de ton
pere, & ne delaisse point
l'enfeignemēt de ta mere.

ITALIQUE GROS CANON.


*Car ils seront graces enfilees
ensemble à ton chef, & car-
quans à ton col. Mon fils, si les
pecheurs te veulent attirer,
ne t'y accorde point.*

Он родился почти через 20 лет после смерти великого мастера, но стал его страстным поклонником. В своей деятельности Жаннон преклонялся перед учителем и занимался — как он считал сам — тиражированием и повторением замечательных гарамоновских шрифтов. Тем не менее специалист не спутает истинные литеры Гарамона с жанноновскими: у Жаннона более гладкий, проработанный контур, он дальше от каллиграфического прототипа. Особенно ярко видны различия на примере буквы «а» с каплевидным элементом у Жаннона и угловатым каллиграфическим окончанием — у Гарамона. Немалая группа современных шрифтов «имени Гарамона» на самом деле создана по образцам работ Жаннона. Таким «Жанноном» оказались, например, Deberny & Reignot Garamont, ATF Garamond, Garamond No.3, Simoncini Garamond, Monotype Garamond и другие шрифты. А вот Granjon, Stempel Garamond, Berthold Garamond и Adobe Garamond основаны непосредственно на шрифтах Клода Гарамона.

Среди кириллических версий Гарамона наибольшую популярность завоевал ГТС Garamond (Тони Стэн ^[29], 1975–91; кириллица — Александр Тарбеев, 1993–95). Рисунок шрифта ГТС Garamond разработан по мотивам гарнитуры Garamond No.3, созданной на основе шрифтов Жана Жаннона. Эта версия имеет существенно искаженные пропорции по

Антиква и курсив
Клода Гарамона
Париж, 1545
Увеличено

70


**Le second traicté de
L'ASTROLABE, COMPRE-
nant l'vsaige des dimensions Geometric-
ques, par l'eschelle altimebre descrite
au dos d'iceluy instrumēt, dictē au-
trement, Quarré Geometricque.**



P R E S auoir iusques icy suffi
sammēt declaré l'vsaige de l'A
strolabe, en tant que touche la
speculation cosmographicque,
reste deduire l'vsaige de l'eschelle altimebre
mise & descrite au dos dudit astrolabe.
Icelle eschelle a deux costez egaulx, eleuez
perpendiculairement l'un sur l'autre qua-
dran d'iceluy dos soubz l'horizon, dont
la partie de dessoubz, croissant la ligne
de minuiēt, s'appelle vmbre, ou eschelle
droicte, q. est faicte des corps eleuez droi-
ctement sur la terre, comme est vne tour, &
autre chose semblable : Et l'autre qui de-
t ij

сравнению с подлинными шрифтами Гарамона, увеличенное очко строчных, короткие выносные элементы. В связи с этим в кеглях 9 и 10 шрифт может выглядеть чересчур крупным, «бросается в глаза» и, таким образом, не слишком хорошо работает в книжном наборе. Вместе с тем он отличается высокой читаемостью в мелких кеглях и благодаря своим изящным формам прекрасно подходит для акциденции, журналов и рекламы. Гарнитура в кириллическом варианте насчитывает 8 основных и 6 узких начертаний.

Original Garamond (оригинальное название Stempel Garamond, фирма Stempel, 1924; кириллица — Гаянэ Багдасарян, 2002) — кириллическая версия одного из самых исторически точных Гарамонов. Среди других версий он выделяется некоторой угловатостью рисунка

GTC Garamond Light
42 pt

Тони Стэн, 1975
Кириллическая версия:
Александр Тарбеев,
1993–1995

АБВГДЕЁЖЗИЙКЛ
МНОПРСТУФХЦЧ
ШЩЪЫЬЭЮЯ 123
4567890 абвгдеёжз
ийклмнопрстуфхц
чшщъыьэюя (.,:;!?*&

GTC Garamond Light
18 pt

Тони Стэн, 1975
Кириллическая версия:
Александр Тарбеев,
1993–1995

АБВГДЕЁЖЗИЙКЛМНОПРСТУФХЦЧШЩЪ
ЫЬЭЮЯ 1234567890 абвгдеёжзийклмнопрс
туфхцчшщъыьэюя (.,:;!*\$&

Mysl Book (Мысль)
42 pt

Исай Слуцкер, Светлана
Ермолаева, Эмма Захарова,
1982

АБВГДЕЁЖЗИЙКЛ
МНОПРСТУФХЦЧ
ШЩЪЫЬЭЮЯ 1234
567890 абвгдеёжзий
клмнопрстуфхцчшщ
ъыьэюя (.,:;!?*&

Mysl Book (Мысль)
18 pt

Исай Слуцкер, Светлана
Ермолаева, Эмма Захарова,
1982

АБВГДЕЁЖЗИЙКЛМНОПРСТУФХЦЧШЩЪ
ЫЬЭЮЯ 1234567890 абвгдеёжзийклмнопрстуф
хцчшщъыьэюя (.,:;!*\$&

АБВГДЕЁЖЗИЙКЛ
МНОПРСТУФХЦЧЬ
ШЩЪЫЭЮЯ12345
67890 абвгдеёжзи
йклнопрстуфхцч
шщъыьэюя (.,:;!?*&

ITC Garamond Light Italic
42 pt

Тони Стэн, 1975
Кириллическая версия:
Александр Тарбеев,
1993–1995

АБВГДЕЁЖЗИЙКЛМНОПРСТУФХЦЧШЩЪЫ
ЬЭЮЯ 1234567890 абвгдеёжзийклнопрст
уфхцчшщъыьэюя (.,:;!*\$&

ITC Garamond Light Italic
18 pt

Тони Стэн, 1975
Кириллическая версия:
Александр Тарбеев,
1993–1995

АБВГДЕЁЖЗИЙКЛ
МНОПРСТУФХЦЧ
ШЩЪЫЬЭЮЯ 1234
567890 абвгдеёжзийк
лнопрстуфхцчшщъ
ыьэюя (.,:;!?*&

Mysl Italic
42 pt

Исай Слуцкер, Светлана
Ермолаева, Эмма Захарова,
1982

АБВГДЕЁЖЗИЙКЛМНОПРСТУФХЦЧШЩЪ
ЫЬЭЮЯ 1234567890 абвгдеёжзийклнопрстуф
хцчшщъыьэюя (.,:;!*\$&

Mysl Italic
18 pt

Исай Слуцкер, Светлана
Ермолаева, Эмма Захарова,
1982

[8/10] Типограф должен быть очень осторожен в выборе шрифта, учитывая, в частности, что чем чаще он намеревается использовать тот или иной шрифт, тем больше облик этого шрифта должен соответствовать тем представлениям, которые неизбежно сложились у читателя благодаря привычным для него газетам, журналам и книгам. **Облик шрифта претерпевает изменения в соответствии с эволюцией взглядов** наиболее консервативного круга читателей. Поэтому хороший проектировщик шрифта отчетливо сознает, что для успеха нового шрифта необходимо, чтобы лишь немногие ощутили его новизну. Если читатель не замечает исключительной сдержанности и упорядоченности нового шрифта, то это, по всей видимости, хороший шрифт. Когда же мои друзья находят, что «хвостик» у буквы «г» или «нижняя

[8/10] *Типограф должен быть очень осторожен в выборе шрифта, учитывая, в частности, что чем чаще он намеревается использовать тот или иной шрифт, тем больше облик этого шрифта должен соответствовать тем представлениям, которые неизбежно сложились у читателя благодаря привычным для него газетам, журналам и книгам. Облик шрифта претерпевает изменения в соответствии с эволюцией взглядов наиболее консервативного круга читателей. Поэтому хороший проектировщик шрифта отчетливо сознает, что для успеха нового шрифта необходимо, чтобы лишь немногие ощутили его новизну. Если читатель не замечает исключительной сдержанности и упорядоченности нового шрифта, то это, по всей видимости, хороший шрифт. Когда же мои друзья находят, что «хвостик» у буквы «г» или «ниж-*

[10/12] Типограф должен быть очень осторожен в выборе шрифта, учитывая, в частности, что чем чаще он намеревается использовать тот или иной шрифт, тем больше облик этого шрифта должен соответствовать тем представлениям, которые неизбежно сложились у читателя благодаря привычным для него газетам, журналам и книгам. **Облик шрифта претерпевает изменения в соответствии с эволюцией взглядов** наиболее консервативного круга читателей. Поэтому хороший проектировщик шрифта отчетливо сознает, что для успеха нового шрифта необходимо, чтобы лишь немногие ощутили его новизну. Если читатель не замечает исключительной сдержанности и упорядоченности нового шрифта, то это, по всей видимости, хороший шрифт. Когда же мои друзья находят, что «хвос-

[12/14] Типограф должен быть очень осторожен в выборе шрифта, учитывая, в частности, что чем чаще он намеревается использовать тот или иной шрифт, тем больше облик этого шрифта должен соответствовать тем представлениям, которые неизбежно сложились у читателя благодаря привычным для него газетам, журналам и книгам. **Облик шрифта претерпевает изменения в соответствии с эволюцией взглядов** наиболее консервативного круга читателей. Поэтому хороший проектировщик шрифта отчетливо сознает, что для успеха нового шрифта необходимо, чтобы лишь немногие ощутили его новизну. Если читатель не замечает исключительной сдержанности и упорядоченности нового шрифта, то это, по всей видимости, хороший шрифт. Когда же мои друзья находят, что «хвостик» у буквы «г» или «нижняя губа» у буквы «е»

[12/14] *Типограф должен быть очень осторожен в выборе шрифта, учитывая, в частности, что чем чаще он намеревается использовать тот или иной шрифт, тем больше облик этого шрифта должен соответствовать тем представлениям, которые неизбежно сложились у читателя благодаря привычным для него газетам, журналам и книгам. Облик шрифта претерпевает изменения в соответствии с эволюцией взглядов наиболее консервативного круга читателей. Поэтому хороший проектировщик шрифта отчетливо сознает, что для успеха нового шрифта необходимо, чтобы лишь немногие ощутили его новизну. Если читатель не замечает исключительной сдержанности и упорядоченности нового шрифта, то это, по всей видимости, хороший шрифт. Когда же мои друзья находят, что «хвостик» у буквы «г» или «нижняя гу-*

[10/12] *Типограф должен быть очень осторожен в выборе шрифта, учитывая, в частности, что чем чаще он намеревается использовать тот или иной шрифт, тем больше облик этого шрифта должен соответствовать тем представлениям, которые неизбежно сложились у читателя благодаря привычным для него газетам, журналам и книгам. Облик шрифта претерпевает изменения в соответствии с эволюцией взглядов наиболее консервативного круга читателей. Поэтому хороший проектировщик шрифта отчетливо сознает, что для успеха нового шрифта необходимо, чтобы лишь немногие ощутили его новизну. Если читатель не замечает исключительной сдержанности и упорядоченности нового шрифта, то это, по всей видимости, хороший шрифт. Когда же мои друзья находят, что «хвос-*

Original Garamond:
Regular, Italic, Bold, Bold Italic
D. Stempel AG, 1924
Кириллическая версия:
Гаянэ Багдасарян, 2002

Примеры набора
Использована цитата из
статьи Стэнли Морисона
«Основные принципы
типографического искусства»

Adobe Garamond Premier Pro.
Роберт Слимбах, 2005

Innumerable Species

To contemplate an entangled bank

Organic Beings

ELABORATELY CONSTRUCTED FORMS

Perfection of Structure

Produced by laws acting around us



Человек любит создавать

и дороги прокладывать,

ЭТО БЕССПОРНО

(вообще характерной для оригинальных шрифтов Гарамона) и тем, что в наборе он несколько темнее по цвету, чем основное начертание ИТС Garamond. Пока что Original Garamond используется умеренно и по-прежнему может быть отнесен к числу «незаезженных» типографических решений. Этот прекрасный текстовый шрифт состоит из 4 основных начертаний и капители. Во всех начертаниях разработаны минускульные цифры, что особенно оправдано для антиквы старого стиля.

Гарнитура Мысль (Исай Слуцкер, Светлана Ермолаева, Эмма Захарова, 1982), разработанная на основе гарнитуры Политиздатовская (Вера Чиминова, 1966), также имеет в своей основе Гарамон. Грубоватый по форме шрифт в 4 начертаниях предназначен для текстового набора. Благодаря хорошей насыщенности он неплохо выглядит в мелких кеглях. Чуть архаичный рисунок Мысли с ностальгическим привкусом может рассматриваться как памятник советской эпохи. Характерные особенности этого шрифта – треугольные формы букв Д и Л, а также прямые диагональные штрихи у букв Ж и К, напоминающие латинскую К.

Сколько
тагда
Ногода
мыслач
водолюб
ямоство
оступи
тазвот
ачинае
н, зыкда

А Б В Г Д

Г
ITC Garamond Light Cyrillic

Е А Ж З И

А
ITC Garamond Book Narrow

К Л Р М Н

Р
ITC Garamond Bold Cyrillic

А О П Р С

А
ITC Garamond Light Italic

Т У Ф М Х

М
ITC Garamond Light Cyrillic

Ц О Ч Ш Ы

О
ITC Garamond Bold Italic

Ь Э Ю Н Я

Н
ITC Garamond Book Narrow



Narrow Light

Narrow Light Italic

Light

Light Italic

Narrow Book

Narrow Book Italic

Book

Book Italic

Narrow Bold

Narrow Bold Italic

Bold

Bold Italic

Ultra

Ultra Italic

Примечания



Робер Этьен.
1503–1559
Франция



Кристоф Плантен.
1514–1589
Франция, Бельгия

- [1] Клод Гарамон (Claude Garamond, встречается написание Garamont, 1480/90/99–1561). Французский пуансонист и типограф, автор самых известных антиков французского Возрождения, названных его именем, а также курсивов и греческого. Работал в Париже.
- [2] Робер Этьен (Robert Estienne, 1503–1559). Французский издатель и филолог, один из парижского семейства издателей Этьенов. Использовал шрифты Гарамона.
- [3] Кристоф Плантен (Christophe Plantin, 1514–1589). Французский издатель и типограф, работавший в Антверпене (Бельгия). Использовал шрифты Гарамона.
- [4] Гийом Ле Бе (Guillaume Le Bé, 1525–1598). Французский пуансонист и типограф, ученик Гарамона. Работал в Париже.
- [5] Жан Пьер Фурнье старший (Jean Pierre Fournier l'aîné, 1706–1783). Французский издатель. Работал в Париже.
- [6] Конрад Бернер (Conrad Berner). Немецкий типограф 2-й пол. XVI в. Работал во Франкфурте на Майне.
- [7] Антуан Ожеро (Antoine Augereau, 1490–1534). Французский пуансонист и типограф, учитель Гарамона. Работал в Париже. Был казнен за печать запрещенного псалма.
- [8] Симон де Колин (Simon de Colines, ок. 1480–1546). Французский пуансонист и типограф. Работал в Париже на издательский дом Этьенов.
- [9] Робер Гранжон (Robert Granjon, ок. 1513–1590). Французский пуансонист, самый знаменитый после Гарамона. Автор многих прямых, курсивных, рукописных и восточных шрифтов. Работал в Париже, Лионе, Антверпене, Франкфурте и Риме.
- [10] Жан Жаннон (Jean Jannon, 1580–1658). Французский пуансонист и типограф, последователь Гарамона. Автор прямых и курсивных шрифтов в стиле барокко. Работал в Седане (Франция).
- [11] Жоффруа Тори (Geoffroy Tory, 1480–1533). Французский гравер, художник, каллиграф, поэт, издатель, ученый, теоретик шрифта, автор трактата «Цветущий луг». Работал в Париже и Италии. Оказал влияние на Гарамона.
- [12] «Цветущий луг» — Champ Fleury, Paris, 1529
- [13] Николай Иенсон (Nicholas Jenson, 1420–1480). Пуансонист и типограф, автор классической венецианской антиквы. Работал во Франции, Германии и Италии (в Венеции).
- [14] Альд Мануций (Aldus Manutius, 1449–1515). Итальянский ученый, издатель и типограф. В своих изданиях применял лучшую антикву итальянского Возрождения и первый курсив. Работал в Венеции.
- [15] «О Божественной пропорции» — De Divina Proportione, Venezia, 1509
- [16] Лука Пачоли (Luca Pacioli de Burgo, 1445–1517). Итальянский математик, автор трактата «О Божественной пропорции». Работал в Болонье.
- [17] «Наставление к измерению циркулем и линейкой» — Underweysung der Messung mit Zirkel und Richscheyt, Nürnberg, 1525
- [18] Альбрехт Дюрер (Albrecht Dürer, 1471–1528). Немецкий художник, гравер и теоретик искусства, автор трактата «Наставление к измерению...» Работал в Нюрнберге.
- [19] Роберт Брингхерст. Основы стиля в типографике. М., 2006, стр. 253 — Robert Bringhurst, The Elements of Typographic Style, version 2.5, 2002
- [20] Франческо Гриффо (Francesco Griffo, ок. 1450–1518). Итальянский ювелир и пуансонист, родом из Болоньи. Работал на издательский дом Альда Мануция в Венеции, автор нескольких прямых шрифтов и первого курсива.
- [21] Шарль Пеньо (Charles Peignot, 1897–1983). Директор парижской словолитни Deberny & Peignot, участник создания многих шрифтов.
- [22] Моррис Бентон (Morris F. Benton, 1872–1948). Американский дизайнер, автор шрифтов Cloister, Franklin Gothic, ATF Bodoni, Clearface, News Gothic, Hobo, ATF Garamond (совместно с Томасом Клеландом), Century Schoolbook, Bulmer, Broadway, Bank Gothic, Whitehall, Empire и др.
- [23] Томас Клеланд (Thomas Cleland, 1880–1964). Американский дизайнер, автор шрифта ATF Garamond (совместно с Моррисом Бентоном).
- [24] Фредерик Гауди (Frederic W. Goudy, 1865–1947). Американский дизайнер, автор шрифтов Copperplate Gothic, Kennerley, Forum, Goudy Old Style, Hadriano, Garamont, Cushing, Deepdene, Kaatskill, Goudy Sans, Californian и др.
- [25] Джордж Джонс (George W. Jones, 1860–1942). Английский дизайнер, автор шрифтов Granjon, Venezia, Estienne.
- [26] Ян Чихольд (Jan Tschichold, 1902–1974). Немецко-швейцарский графический дизайнер и типограф, автор шрифта Sabon.
- [27] Роберт Слимбах (Robert Slimbach, род. в 1956). Американский каллиграф и дизайнер, автор шрифтов ITC Slimbach, ITC Giovanni, Adobe Garamond, Utopia, Minion, Poetica, Sanvito, Adobe Jenson, Kepler, Warnock, Briosio и др.
- [28] Беатриса Уорд (Beatrice Warde, 1900–1969). Американская исследовательница шрифта и типографики.
- [29] Тони Стэн (Tony Stan, 1917–1988). Американский дизайнер, автор шрифтов ITC Berkeley Old Style, ITC Garamond, ITC Century, ITC Cheltenham и др.

Некоторые современные интерпретации шрифтов Клода Гарамона

1. Deberny & Reignot Garamont (1912–28), разработан под руководством Жоржа и Шарля Пенью (George & Charles Reignot).
2. ATF Garamond (1917), Моррис Бентон и Томас Клеланд (Morris F. Benton, Thomas Cleland)
3. Monotype Garamond (1921), Фредерик Гауди (Frederic W. Goudy)
4. Stempel Garamond (1924), автор неизвестен
5. Mergenthaler Linotype Garamond (1925), Джозеф Хилл (Joseph Hill)
6. Linotype Granjon (1928–31), Джордж Джонс (George W. Jones)
7. Ludlow Garamond (1930), Роберт Миддлтон (Robert Hunter Middleton)
8. Mergenthaler Linotype Garamond No.3 (1936), на основе рисунка Морриса Бентона и Томаса Клеланда (Morris F. Benton, Thomas Cleland)
9. Turboart Garamond (1955), Герберт Таннгаузер (Herbert Tannhauser)
10. Nebiolo Garaldus (1956), Альдо Новарезе (Aldo Novarese)
11. Simoncini Garamond (1958–61), Франческо Симончини, В. Бильц (Francesco Simoncini, W. Biltz)
12. Grafotechna Garamond (1959), Станислав Маршо (Stanislav Maršo)
13. Linotype/Monotype/Stempel Sabon (1964), Ян Чихольд (Jan Tschichold)
14. Berthold Garamond (1972–75), Гюнтер Герард Ланге (Günter Gerard Lange)
15. ITC Garamond (1976–77), Тони Стэн (Tony Stan)
16. PT Mysl (1982), Исай Слуцкер, Светлана Ермолаева, Эмма Захарова
17. Adobe Garamond (1989), Роберт Слимбах (Robert Slimbach)
18. Abrams Augereau (1989), Джордж Абрамс (George Abrams)
19. Garnet (1992), Джон Гарнет (John Garnet)
20. Garamond FB (1992–2000), Джилл Пичотта (Jill Pichotta)
21. LetterPerfect Old Claude (1993), Пол Шоу (Paul Shaw)
22. 1530 Garamond (1993–94), Уильям Росс Миллз (William Ross Mills)
23. DTP Garamond Nine Six (1996), Малкольм Вуден (Malcolm Wooden)
24. Omnibus Garamond Classico (2002), Франко Люин (Franco Luin)
25. OL Garamond (2003), Деннис Ортис-Лопес (Dennis Ortiz-Lopez)
26. Adobe Garamond Premier Pro (2005), Роберт Слимбах (Robert Slimbach)